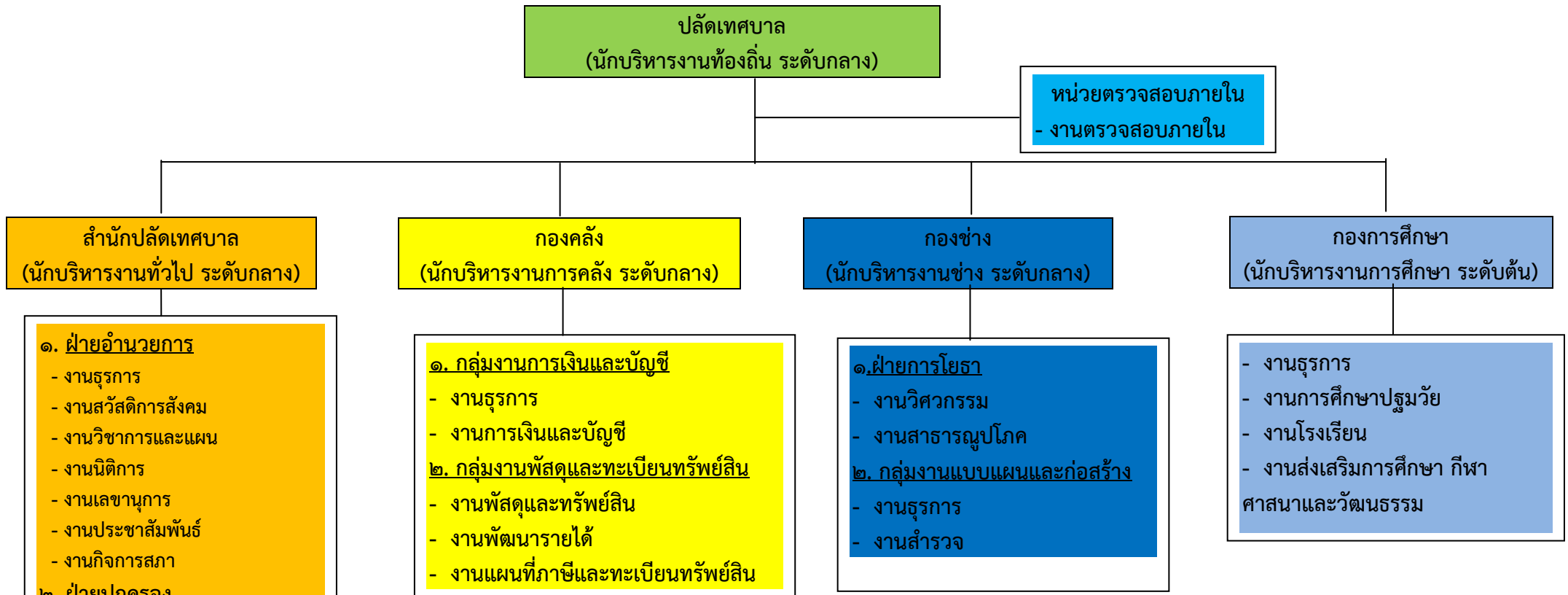


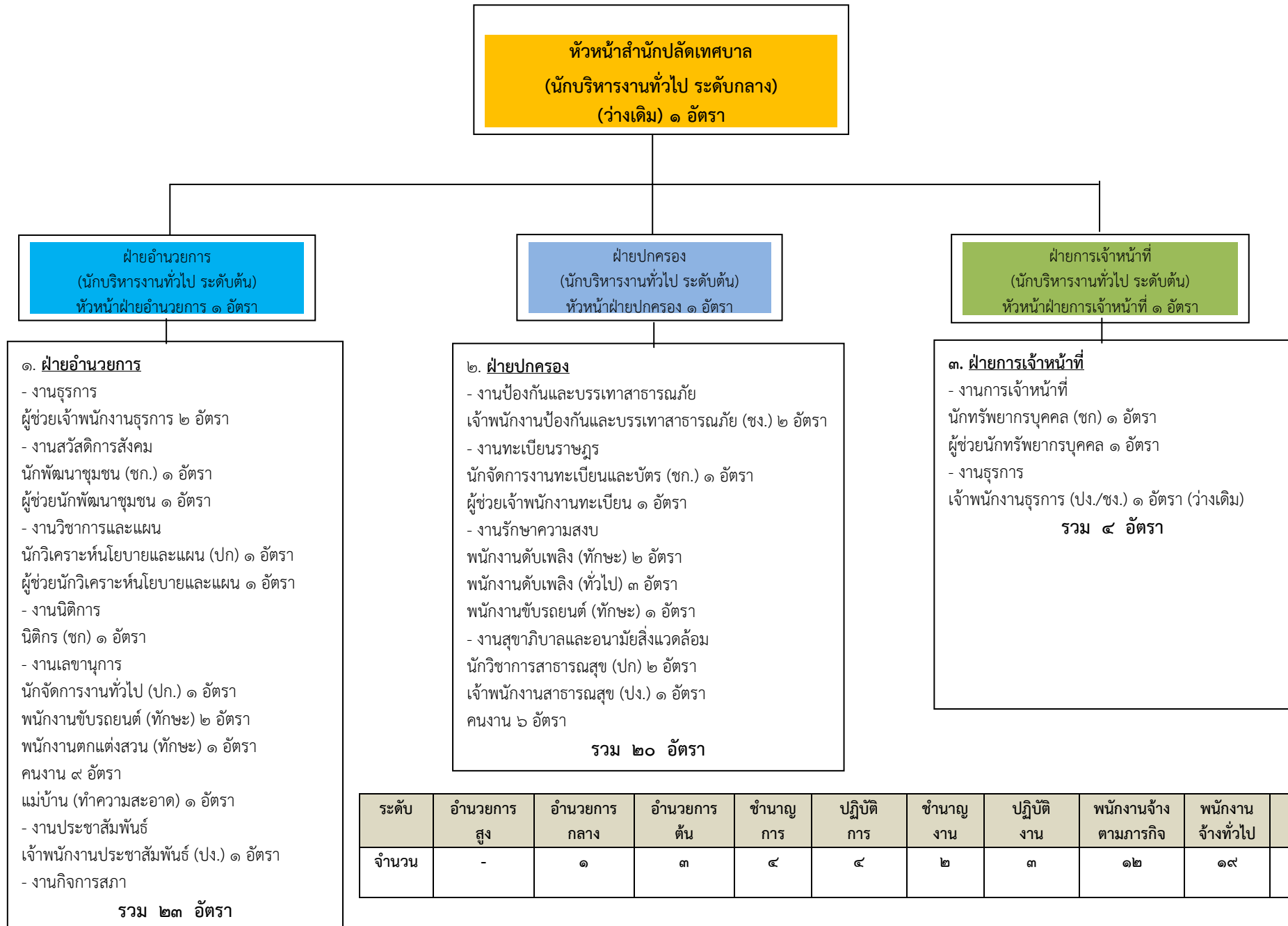
โครงสร้างการแบ่งงานส่วนราชการตามแผนอัตรากำลัง ๓ ปี (๒๕๖๗-๒๕๖๙)

โครงสร้างส่วนราชการเทศบาลตำบลกุดประทาย



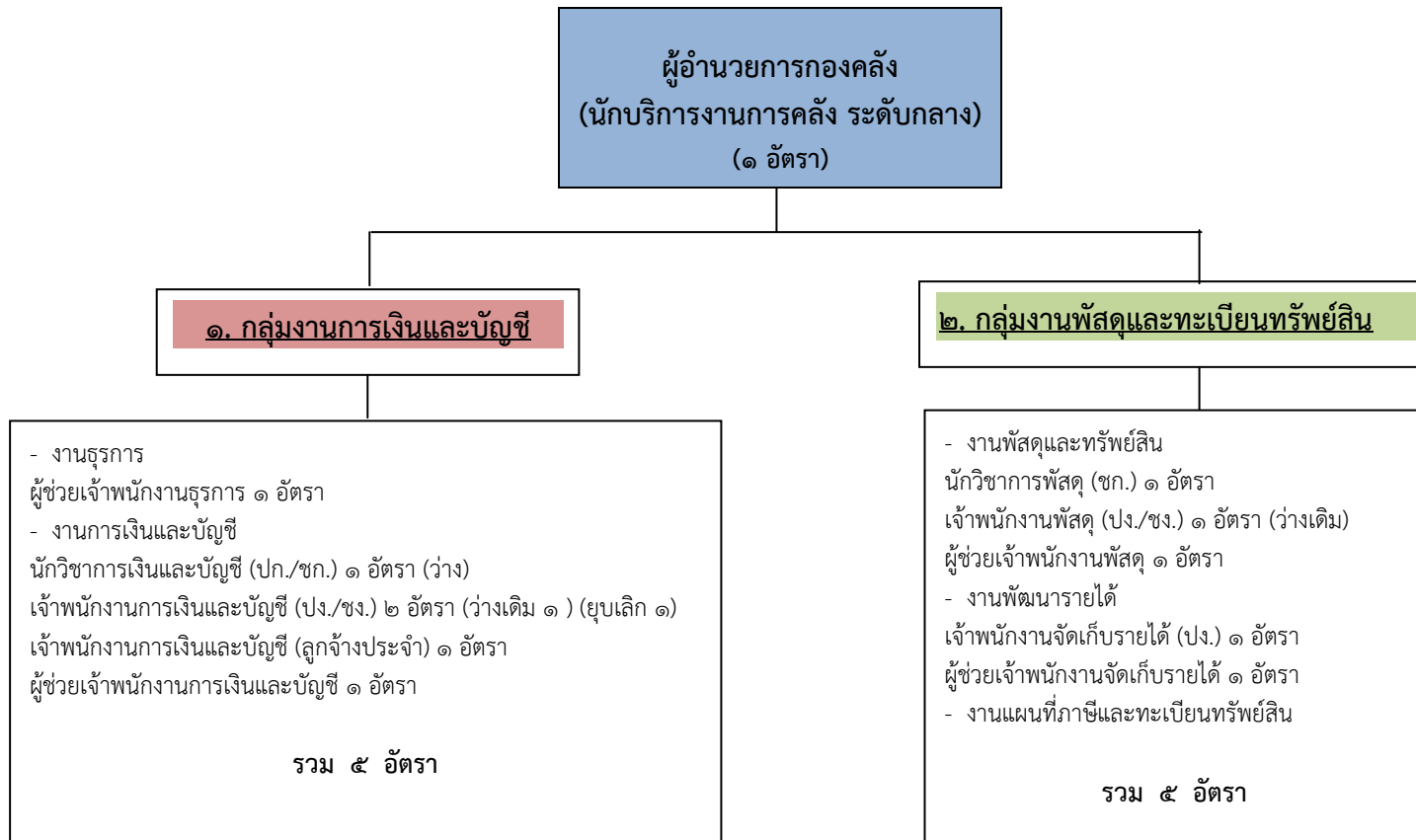
สำนัก/กอง	ปลัดเทศบาล	สำนัก ปลัดเทศบาล	กองคลัง	กองช่าง	กองการศึกษา	หน่วยตรวจสอบภายใน	รวม
มีนครอง	๑	๔๖	๘	๖	๓๑	-	๙๒
ว่าง	-	๒	๓	๖	๑๑	๑	๒๓
รวม	๑	๔๘	๑๑	๑๒	๔๒	๑	๑๑๕

โครงสร้างสำนักปลัดเทศบาล



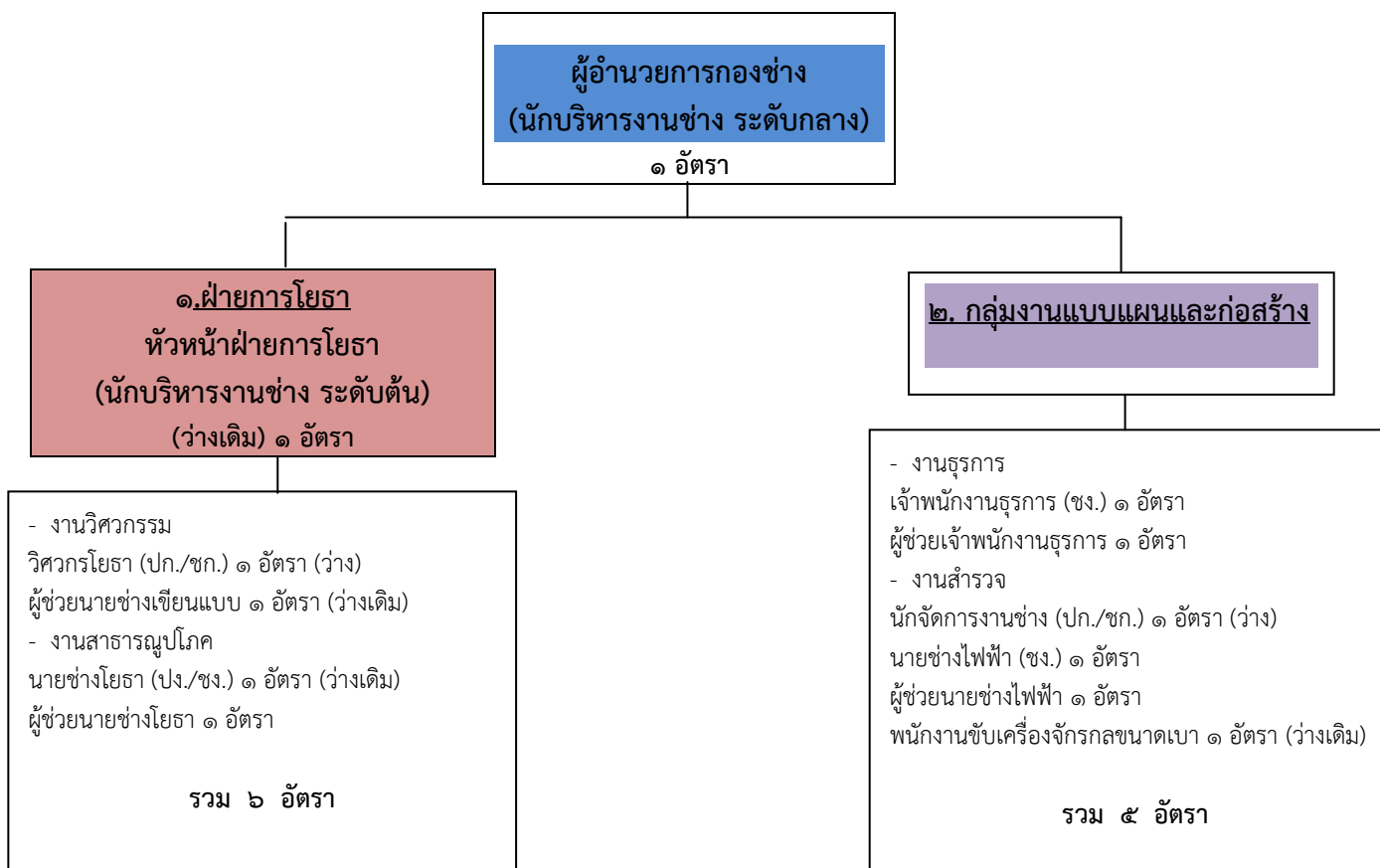
ระดับ	อำนวยการ สูง	อำนวยการ กลาง	อำนวยการ ต้น	ชำนาญ การ	ปฏิบัติ การ	ชำนาญ งาน	ปฏิบัติ งาน	พนักงานจ้าง ตามภารกิจ	พนักงาน จ้างทั่วไป	รวม
จำนวน	-	๑	๓	๔	๔	๒	๓	๑๒	๑๙	๔๘

โครงสร้างองค์กร



ระดับ	ผู้อำนวยการ สูง	ผู้อำนวยการ กลาง	ผู้อำนวยการ ต้น	ชำนาญ การ	ปฏิบัติ การ	ชำนาญ งาน	ปฏิบัติ งาน	ลูกจ้างประจำ	พนักงานจ้าง ตามภารกิจ	พนักงาน จ้างทั่วไป	รวม
จำนวน	-	๑	-	๑	๑	-	๓	๑	๔	-	๑๑

โครงสร้างกองช่าง



ระดับ	ผู้อำนวยการ สูง	ผู้อำนวยการ กลาง	ผู้อำนวยการ ต้น	ชำนาญ การ	ปฏิบัติ การ	ชำนาญ งาน	ปฏิบัติ งาน	ลูกจ้างประจำ	พนักงานจ้าง ตามภารกิจ	พนักงาน จ้างทั่วไป	รวม
จำนวน	-	๑	๑	-	๒	๒	๑	-	๔	๑	๑๒

โครงสร้างกองการศึกษา

ผู้อำนวยการกองการศึกษา
(นักบริหารงานการศึกษา ระดับต้น)
(ว่างเต็ม) ๑ อัตรา

-งานธุรการ
เจ้าพนักงานธุรการ (ปง.) ๑ อัตรา
ผู้ช่วยเจ้าพนักงานธุรการ ๑ อัตรา

- งานส่งเสริมการศึกษา กีฬา ศาสนาและวัฒนธรรม
ผู้ช่วยนักสันตนาการ ๑ อัตรา

-งานโรงเรียน

-งานการศึกษาปฐมวัย
นักวิชาการศึกษา (ชก.) ๑ อัตรา
ผู้ช่วยนักวิชาการศึกษา ๑ อัตรา

๑.ศูนย์พัฒนาเด็กเล็กบ้านหนองแวง
ผู้อำนวยการศูนย์พัฒนาเด็กเล็ก ๑ อัตรา (สรรหาเมื่อได้รับแจ้งจาก สก.)
ครู (คศ.๒) ๑ อัตรา
ผู้ดูแลเด็ก (ทักษะ) ๑ อัตรา

๒.ศูนย์พัฒนาเด็กเล็กบ้านสุขสมบูรณ์
ผู้อำนวยการศูนย์พัฒนาเด็กเล็ก ๑ อัตรา (สรรหาเมื่อได้รับแจ้งจาก สก.)
ครู (คศ.๓) ๑ อัตรา
ผู้ดูแลเด็ก (ทั่วไป) ๒ อัตรา

รวม ๑๒ อัตรา

๓.ศูนย์พัฒนาเด็กเล็กบ้านแสนสุข
ผู้อำนวยการศูนย์พัฒนาเด็กเล็ก ๑ อัตรา (สรรหาเมื่อได้รับแจ้งจาก สก.)
ครู (คศ.๒) ๒ อัตรา

๔.ศูนย์พัฒนาเด็กเล็กบ้านกุดประพาย
ผู้อำนวยการศูนย์พัฒนาเด็กเล็ก ๑ อัตรา (สรรหาเมื่อได้รับแจ้งจาก สก.)
ครู (คศ.๑) ๑ อัตรา
ครู (คศ.๓) ๑ อัตรา
ผู้ดูแลเด็ก (ทักษะ) ๑ อัตรา

๕.ศูนย์พัฒนาเด็กเล็กบ้านค่านาแซง
ผู้อำนวยการศูนย์พัฒนาเด็กเล็ก ๑ อัตรา (สรรหาเมื่อได้รับแจ้งจาก สก.)
ครู (คศ.๑) ๑ อัตรา
ครู (คศ.๒) ๑ อัตรา

๖.ศูนย์พัฒนาเด็กเล็กบ้านโนนบก
ผู้อำนวยการศูนย์พัฒนาเด็กเล็ก ๑ อัตรา (สรรหาเมื่อได้รับแจ้งจาก สก.)
ครู (คศ.๒) ๑ อัตรา
ผู้ดูแลเด็ก (ทักษะ) ๑ อัตรา

รวม ๑๓ อัตรา

๗.ศูนย์พัฒนาเด็กเล็กบ้านอุดมสุข
ผู้อำนวยการศูนย์พัฒนาเด็กเล็ก ๑ อัตรา (สรรหาเมื่อได้รับแจ้งจาก สก.)
ครู (คศ.๓) ๑ อัตรา
ผู้ดูแลเด็ก (ทักษะ) ๑ อัตรา

๘.ศูนย์พัฒนาเด็กเล็กบ้านนาทุ่ง
ผู้อำนวยการศูนย์พัฒนาเด็กเล็ก ๑ อัตรา (สรรหาเมื่อได้รับแจ้งจาก สก.)
ครู (คศ.๒) ๒ อัตรา
ผู้ดูแลเด็ก (ทักษะ) ๑ อัตรา

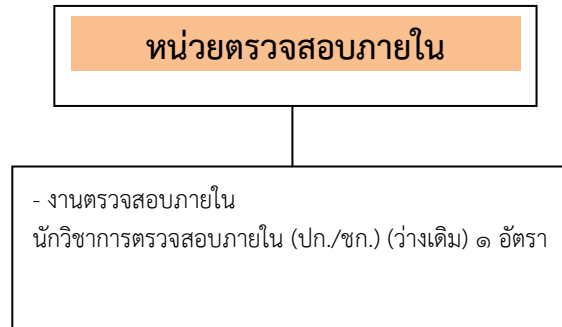
๙.ศูนย์พัฒนาเด็กเล็กบ้านหนองคู
ผู้อำนวยการศูนย์พัฒนาเด็กเล็ก ๑ อัตรา (สรรหาเมื่อได้รับแจ้งจาก สก.)
ครู (คศ.๒) ๑ อัตรา
ผู้ดูแลเด็ก (ทักษะ) ๑ อัตรา

๑๐.ศูนย์พัฒนาเด็กเล็กบ้านโนนขาม
ผู้อำนวยการศูนย์พัฒนาเด็กเล็ก ๑ อัตรา (สรรหาเมื่อได้รับแจ้งจาก สก.)
ครู (คศ.๒) ๑ อัตรา
ครู (คศ.๓) ๑ อัตรา
ผู้ดูแลเด็ก (ทักษะ) ๒ อัตรา
ผู้ดูแลเด็ก (ทั่วไป) ๑ อัตรา

รวม ๑๖ อัตรา

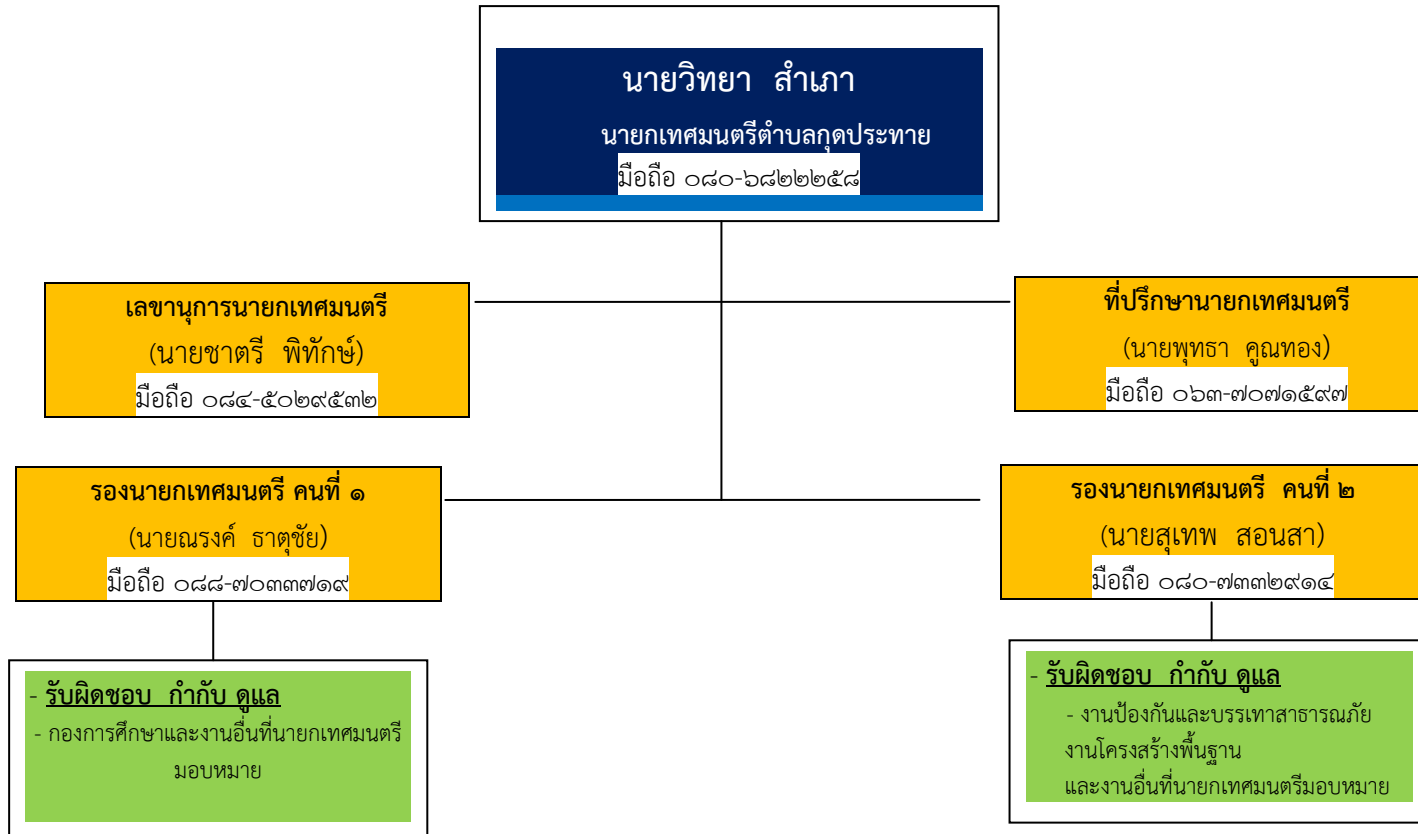
ระดับ	อำนวยการ สูง	อำนวยการ กลาง	อำนวยการ ต้น	บริหาร สถานศึกษา	ชำนาญ การ	ปฏิบัติ การ	ชำนาญ งาน	ปฏิบัติ งาน	พนักงานครูเทศบาล			พนักงานจ้าง ตามภารกิจ	พนักงาน จ้างทั่วไป	รวม
									คศ.๑	คศ.๒	คศ.๓			
จำนวน	-		๑	๑๐	๑	-	-	๑	๒	๙	๔	๑๑	๓	๔๒

โครงสร้างหน่วยตรวจสอบภายใน



ระดับ	ชำนาญการ	ปฏิบัติการ	ชำนาญงาน	ปฏิบัติงาน	พนักงานจ้างตาม ภารกิจ	พนักงานจ้าง ทั่วไป	รวม
จำนวน	-	๑	-	-	-	-	๑

โครงสร้างผู้บริหารของเทศบาลตำบลกุสุมาลย์



โครงสร้างสภาเทศบาลตำบลกุตประทาย

