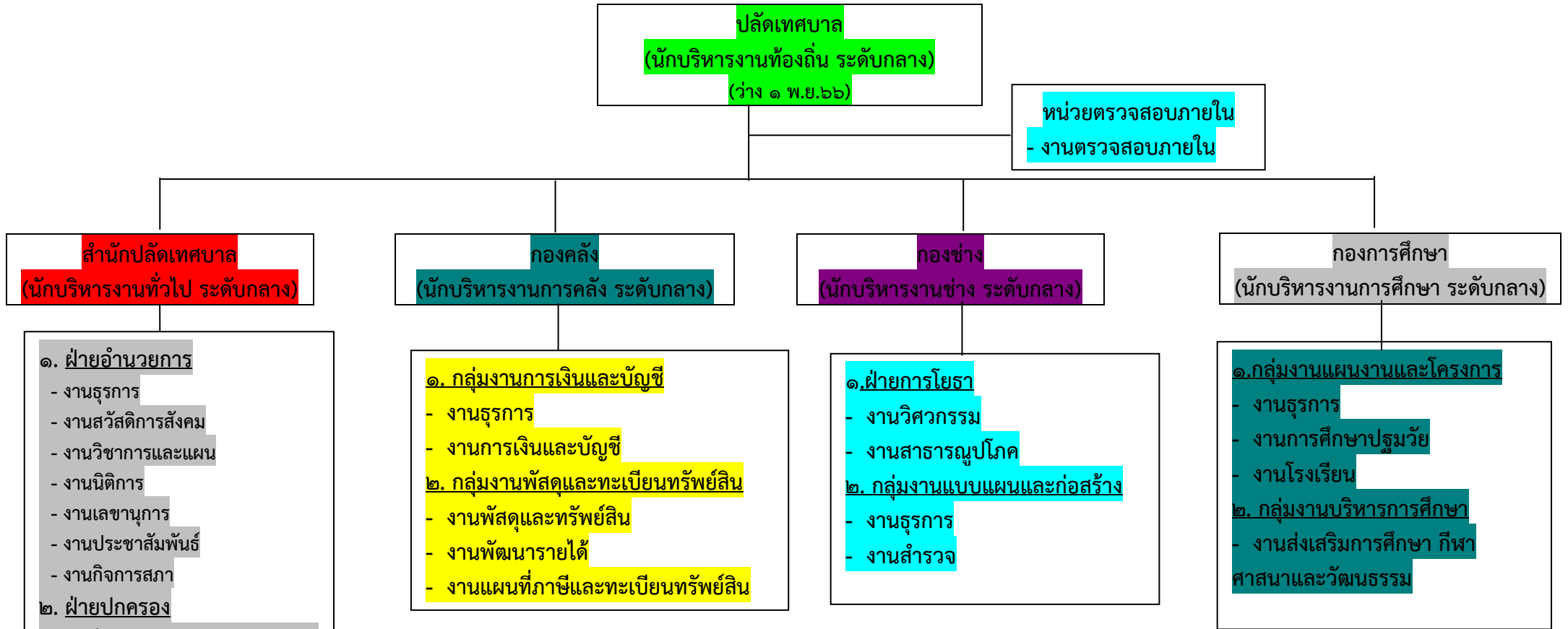


โครงสร้างการแบ่งงานส่วนราชการตามแผนอัตรากำลัง ๓ ปี  
กรอบโครงสร้างส่วนราชการเทศบาลตำบลตำบลภูประทาย



สำนัก/กอง	ปลัดเทศบาล	สำนัก ปลัดเทศบาล	กองคลัง	กองช่าง	กองการศึกษา	หน่วยตรวจสอบภายใน	รวม
มีคณกรอง	-	๔๔	๘	๗	๓๐	-	๘๙
ว่าง	๑	๑๑	๓	๕	๑๔	๑	๓๕
รวม	๑	๕๕	๑๑	๑๒	๔๔	๑	๑๒๔

# โครงสร้างสำนักปลัดเทศบาล

**หัวหน้าสำนักปลัดเทศบาล**  
(นักบริหารงานทั่วไป ระดับกลาง)  
(๑ อัตรา)

**ฝ่ายอำนวยการ**  
(นักบริหารงานทั่วไป ระดับต้น)  
หัวหน้าฝ่ายอำนวยการ ๑ อัตรา

**ฝ่ายปกครอง**  
(นักบริหารงานทั่วไป ระดับต้น)  
หัวหน้าฝ่ายปกครอง ๑ อัตรา

**ฝ่ายการเจ้าหน้าที่**  
(นักบริหารงานทั่วไป ระดับต้น)  
หัวหน้าฝ่ายการเจ้าหน้าที่ ๑ อัตรา

**๑. ฝ่ายอำนวยการ**

- งานธุรการ
- ผู้ช่วยเจ้าพนักงานธุรการ ๒ อัตรา
- งานสวัสดิการสังคม
- นักพัฒนาชุมชน (ชก.) ๑ อัตรา
- ผู้ช่วยนักพัฒนาชุมชน ๑ อัตรา
- งานวิชาการและแผน
- นักวิเคราะห์นโยบายและแผน (ปก) ๑ อัตรา
- ผู้ช่วยนักวิเคราะห์นโยบายและแผน ๑ อัตรา
- งานนิติการ
- นิติกร (ชก) ๑ อัตรา
- งานเลขานุการ
- นักจัดการงานทั่วไป (ชก.) ๑ อัตรา
- ผู้ช่วยนักจัดการงานทั่วไป (๑ อัตรา)
- พนักงานขับรถยนต์ (ทักษะ) ๒ อัตรา
- พนักงานตกแต่งสวน (ทักษะ) ๑ อัตรา
- คนงาน ๙ อัตรา ว่าง ๑ อัตรา
- แม่บ้าน (ทำความสะอาด) ๑ อัตรา
- พนักงานขับรถยนต์ (๑ อัตรา)
- งานประชาสัมพันธ์
- เจ้าพนักงานประชาสัมพันธ์ (ปง.) ๑ อัตรา
- งานกิจการสภา

รวม ๒๕ อัตรา

**๒. ฝ่ายปกครอง**

- งานป้องกันและบรรเทาสาธารณภัย
- เจ้าพนักงานป้องกันและบรรเทาสาธารณภัย (ชง.) ๒ อัตรา
- งานทะเบียนราษฎร
- นักจัดการงานทะเบียนและบัตร (ชก.) ๑ อัตรา
- ผู้ช่วยเจ้าพนักงานทะเบียน ๑ อัตรา
- งานรักษาความสงบ
- พนักงานดับเพลิง (ทักษะ) ๔ อัตรา
- พนักงานดับเพลิง (ทั่วไป) ๑ อัตรา
- พนักงานขับรถยนต์ (ทักษะ) ๑ อัตรา
- งานสุขาภิบาลและอนามัยสิ่งแวดล้อม
- นักวิชาการสาธารณสุข (ปก) ๒ อัตรา
- เจ้าพนักงานสาธารณสุข (ปง.) ๑ อัตรา
- คนงาน ๖ อัตรา ว่าง ๕ อัตรา
- พนักงานช่วยชีวิตคน (ทักษะ) ๕ อัตรา

รวม ๒๕ อัตรา

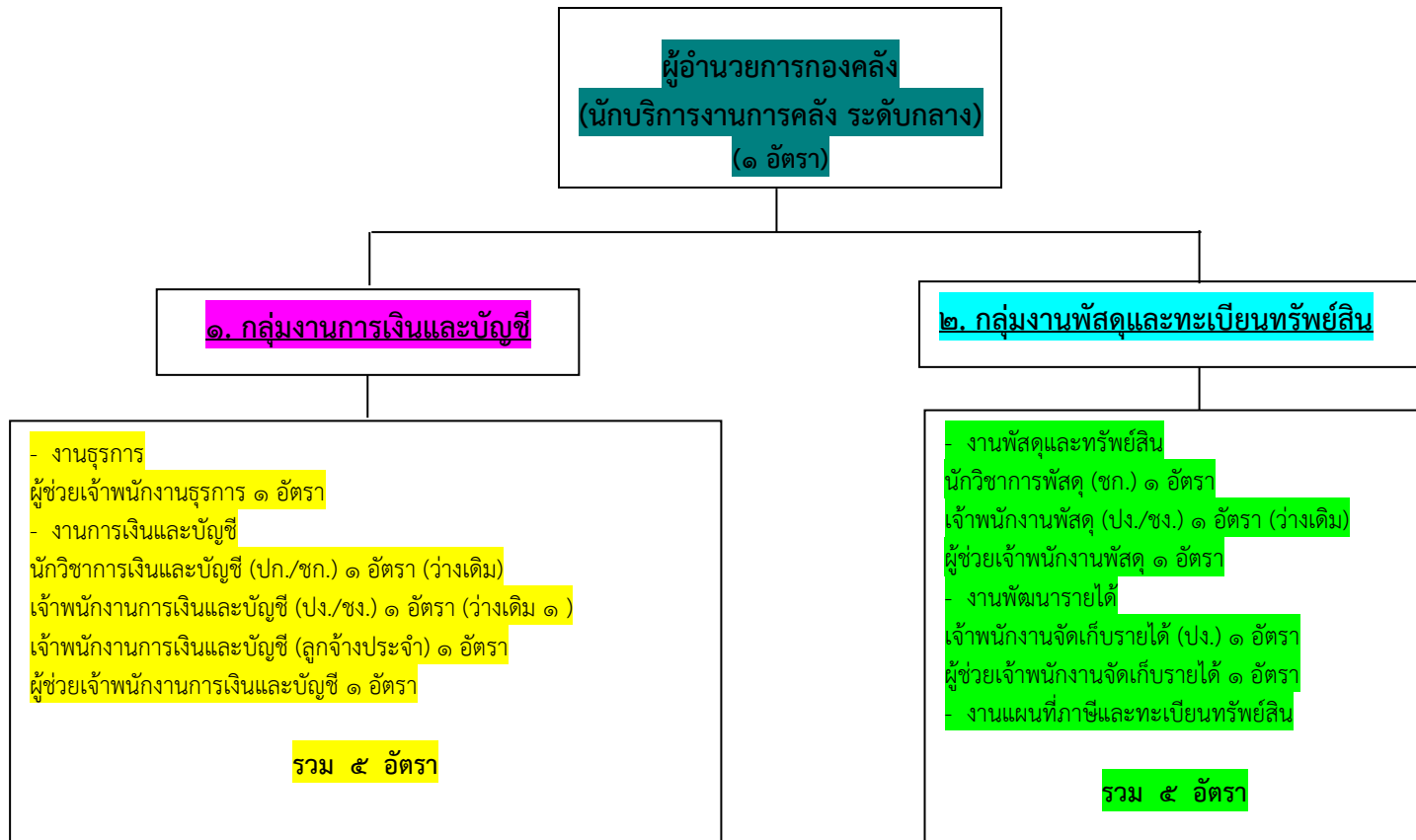
**๓. ฝ่ายการเจ้าหน้าที่**

- งานการเจ้าหน้าที่
- นักทรัพยากรบุคคล (ชก) ๑ อัตรา
- ผู้ช่วยนักทรัพยากรบุคคล ๑ อัตรา
- งานธุรการ
- เจ้าพนักงานธุรการ (ปง./ชง.) ๑ อัตรา (ว่างเต็ม)

รวม ๔ อัตรา

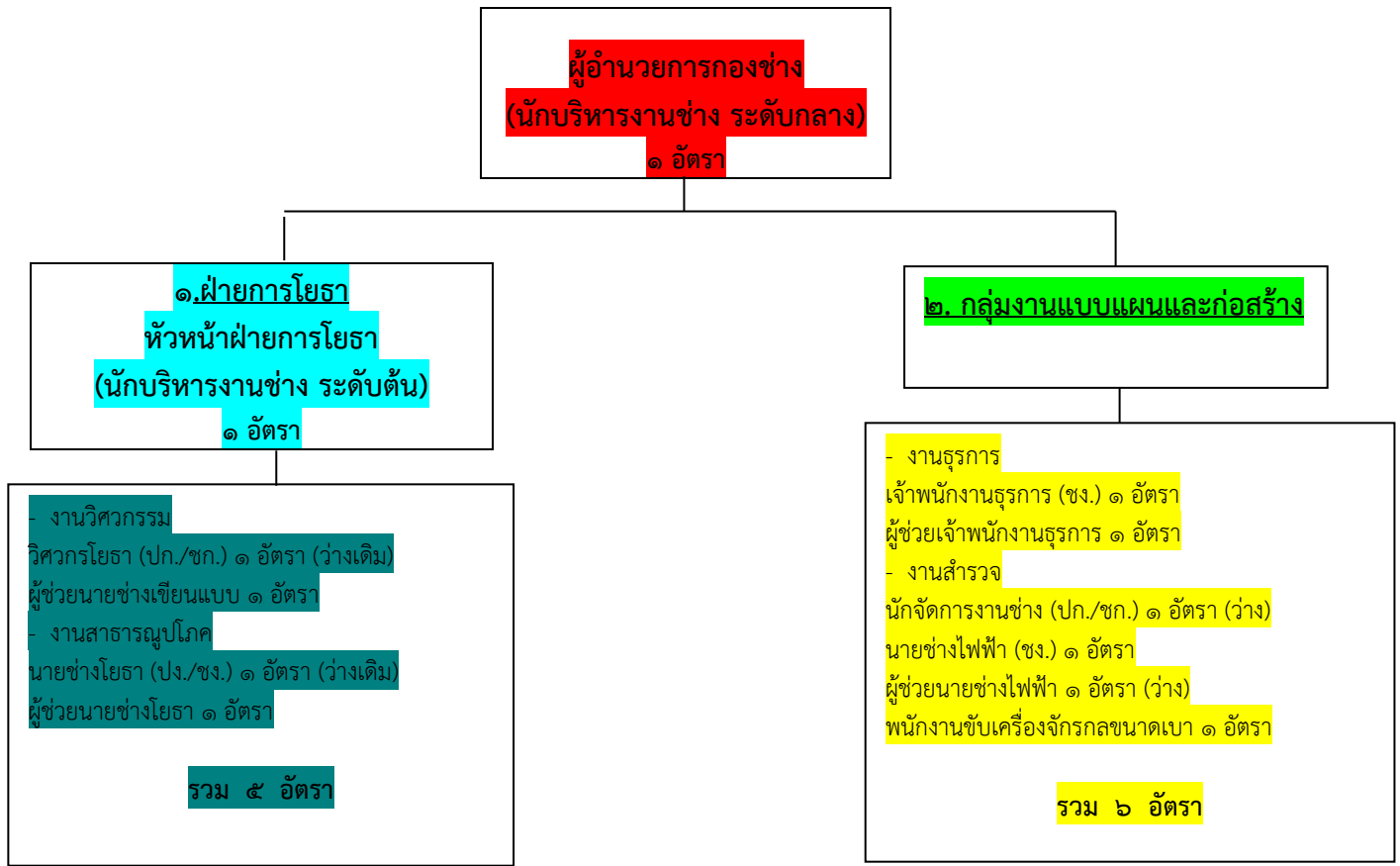
ระดับ	อำนวยการ	อำนวยการ	อำนวยการ	ชำนาญ	ปฏิบัติ	ชำนาญ	ปฏิบัติ	พนักงานจ้าง	พนักงาน	รวม
	สูง	กลาง	ต้น	การ	การ	งาน	งาน	ตามภารกิจ	จ้างทั่วไป	
จำนวน	-	๑ (ว่าง)	๓	๕	๓	๒	๓ (ว่าง ๑ อัตรา)	๑๙ (ว่าง ๕ อัตรา)	๑๙ (ว่าง ๕ อัตรา)	๕๕

# โครงสร้างองค์กร



ระดับ	ผู้อำนวยการ สูง	ผู้อำนวยการ กลาง	ผู้อำนวยการ ต้น	ชำนาญ การ	ปฏิบัติ การ	ชำนาญ งาน	ปฏิบัติ งาน	ลูกจ้างประจำ	พนักงานจ้าง ตามภารกิจ	พนักงาน จ้างทั่วไป	รวม
จำนวน	-	๑	-	๑	๑ (ว่าง ๑ อัตรา)	-	๓ (ว่าง ๒ อัตรา)	๑	๔	-	๑๑

## โครงสร้างกองช่าง



ระดับ	ผู้อำนวยการ สูง	ผู้อำนวยการ กลาง	ผู้อำนวยการ ต้น	ชำนาญ การ	ปฏิบัติ การ	ชำนาญ งาน	ปฏิบัติ งาน	ลูกจ้างประจำ	พนักงานจ้าง ตามภารกิจ	พนักงาน จ้างทั่วไป	รวม
จำนวน	-	๑	๑	-	๒ (ว่าง)	๒	๑ (ว่าง)	-	๔	๑	๑๒

# โครงสร้างกองการศึกษา

**ผู้อำนวยการกองการศึกษา**  
**(นักบริหารงานการศึกษา ระดับกลาง)**  
**๑ อัตรา**

**๑. กลุ่มงานแผนงานและโครงการ**  
**นักวิชาการศึกษา ขพ.**  
**(ว่าง)**

-งานธุรการ  
เจ้าพนักงานธุรการ (ปง.) ๑ อัตรา  
ผู้ช่วยเจ้าพนักงานธุรการ ๑ อัตรา  
-งานการศึกษาปฐมวัย  
นักวิชาการศึกษา (ปก./ชก.) ๑ อัตรา ว่าง  
ผู้ช่วยนักวิชาการศึกษา ๑ อัตรา  
ผู้ช่วยนักสหนาการ ๑ อัตรา  
-งานโรงเรียน  
๑. ศูนย์พัฒนาเด็กเล็กบ้านหนองแวง  
ผู้อำนวยการศูนย์พัฒนาเด็กเล็ก ๑ อัตรา (สรรหาเมื่อได้รับแจ้งจาก สด.)  
ครู (คศ.๒) ๑ อัตรา  
ผู้ดูแลเด็ก (ทักษะ) ๑ อัตรา  
๒. ศูนย์พัฒนาเด็กเล็กบ้านสุขสมบูรณ์  
ผู้อำนวยการศูนย์พัฒนาเด็กเล็ก ๑ อัตรา (สรรหาเมื่อได้รับแจ้งจาก สด.)  
ครู (คศ.๓) ๑ อัตรา  
ผู้ดูแลเด็ก (ทักษะ) ๑ อัตรา  
ผู้ดูแลเด็ก (ทั่วไป) ๑ อัตรา  
๓. ศูนย์พัฒนาเด็กเล็กบ้านแสนสุข  
ผู้อำนวยการศูนย์พัฒนาเด็กเล็ก ๑ อัตรา (สรรหาเมื่อได้รับแจ้งจาก สด.)  
ครู (คศ.๒) ๒ อัตรา  
ผู้ดูแลเด็ก (ทักษะ) ๑ อัตรา  
**รวม ๑๖ อัตรา**

๔. ศูนย์พัฒนาเด็กเล็กบ้านกุศประทาย  
ผู้อำนวยการศูนย์พัฒนาเด็กเล็ก ๑ อัตรา (สรรหาเมื่อได้รับแจ้งจาก สด.)  
ครู (คศ.๑) ๑ อัตรา  
ครู (คศ.๓) ๑ อัตรา  
๕. ศูนย์พัฒนาเด็กเล็กบ้านคำน้ำแซง  
ผู้อำนวยการศูนย์พัฒนาเด็กเล็ก ๑ อัตรา (สรรหาเมื่อได้รับแจ้งจาก สด.)  
ครู (คศ.๑) ๑ อัตรา  
ครู (คศ.๒) ๑ อัตรา  
ผู้ดูแลเด็ก (ทักษะ) ๑ อัตรา  
๖. ศูนย์พัฒนาเด็กเล็กบ้านโนนบก  
ผู้อำนวยการศูนย์พัฒนาเด็กเล็ก ๑ อัตรา (สรรหาเมื่อได้รับแจ้งจาก สด.)  
ครู (คศ.๒) ๑ อัตรา  
ผู้ดูแลเด็ก (ทักษะ) ๑ อัตรา  
๗. ศูนย์พัฒนาเด็กเล็กบ้านอุดมสุข  
ผู้อำนวยการศูนย์พัฒนาเด็กเล็ก ๑ อัตรา (สรรหาเมื่อได้รับแจ้งจาก สด.)  
ครู (คศ.๓) ๑ อัตรา  
ผู้ดูแลเด็ก (ทักษะ) ๑ อัตรา  
๘. ศูนย์พัฒนาเด็กเล็กบ้านนาทุ่ง  
ผู้อำนวยการศูนย์พัฒนาเด็กเล็ก ๑ อัตรา (สรรหาเมื่อได้รับแจ้งจาก สด.)  
ครู (คศ.๒) ๒ อัตรา  
ผู้ดูแลเด็ก (ทักษะ) ๑ อัตรา  
๙. ศูนย์พัฒนาเด็กเล็กบ้านหนองคู  
ผู้อำนวยการศูนย์พัฒนาเด็กเล็ก ๑ อัตรา (สรรหาเมื่อได้รับแจ้งจาก สด.)  
ครู (คศ.๒) ๑ อัตรา  
ผู้ดูแลเด็ก (ทักษะ) ๑ อัตรา

**๒. กลุ่มงานบริหารการศึกษา**  
**นักวิชาการศึกษา ขพ.**  
**(ว่าง)**

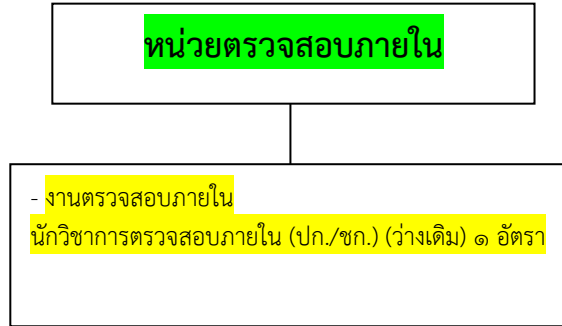
- งานส่งเสริมการศึกษา กีฬา ศาสนาและวัฒนธรรม  
นักวิชาการเงินและบัญชี ปก./ชก. ๑ อัตรา ว่าง  
เจ้าพนักงานพัสดุ ปง./ชง. ๑ อัตรา ว่าง  
**รวม ๒ อัตรา**

๑๐. ศูนย์พัฒนาเด็กเล็กบ้านโนนขาม  
ผู้อำนวยการศูนย์พัฒนาเด็กเล็ก ๑ อัตรา (สรรหาเมื่อได้รับแจ้งจาก สด.)  
ครู (คศ.๒) ๑ อัตรา  
ครู (คศ.๓) ๑ อัตรา ว่าง  
ผู้ดูแลเด็ก (ทักษะ) ๒ อัตรา  
**รวม ๖ อัตรา**

## โครงสร้างกองการศึกษา

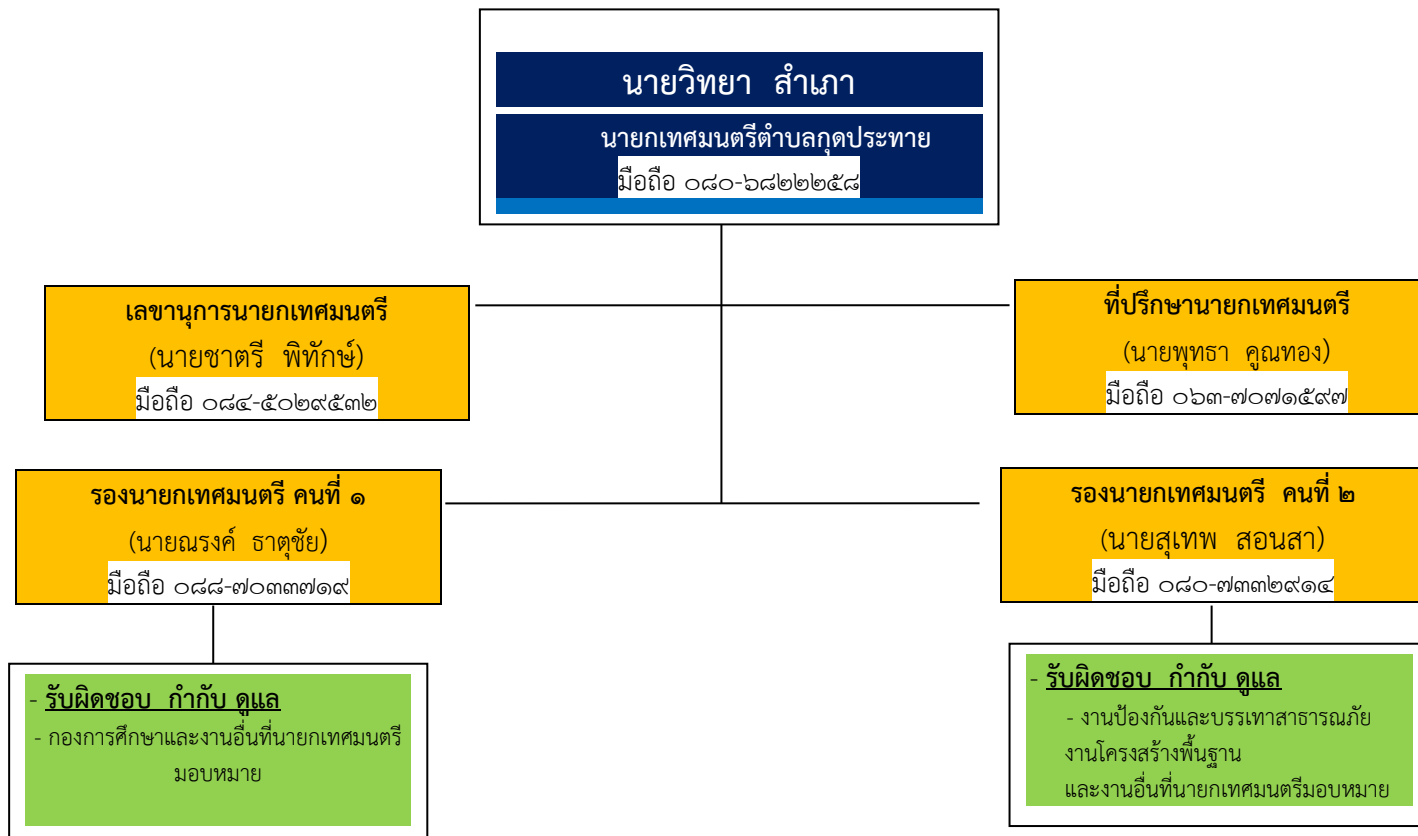
ระดับ	ผู้อำนวยการสูง	ผู้อำนวยการกลาง	ผู้อำนวยการต้น	บริหารสถานศึกษา	ชำนาญการ	ปฏิบัติการ	ชำนาญงาน	ปฏิบัติงาน	พนักงานครูเทศบาล			พนักงานจ้างตามภารกิจ	พนักงานจ้างทั่วไป	รวม
									คศ.๑	คศ.๒	คศ.๓			
จำนวน	-	๑ (ว่าง)	-	๑๐ (ว่าง)	-	๒ (ว่าง)	-	๒ (ว่าง ๑ อัตรา)	๒	๗	๖	๑๓	๑	๔๔

## โครงสร้างหน่วยตรวจสอบภายใน



ระดับ	ชำนาญการ	ปฏิบัติการ	ชำนาญงาน	ปฏิบัติงาน	พนักงานจ้างตาม ภารกิจ	พนักงานจ้าง ทั่วไป	รวม
จำนวน	-	๑ (ว่าง)	-	-	-	-	๑

# โครงสร้างผู้บริหารของเทศบาลตำบลกุสุมาลย์





# โครงสร้างสภาเทศบาลตำบลกุดประทาย

