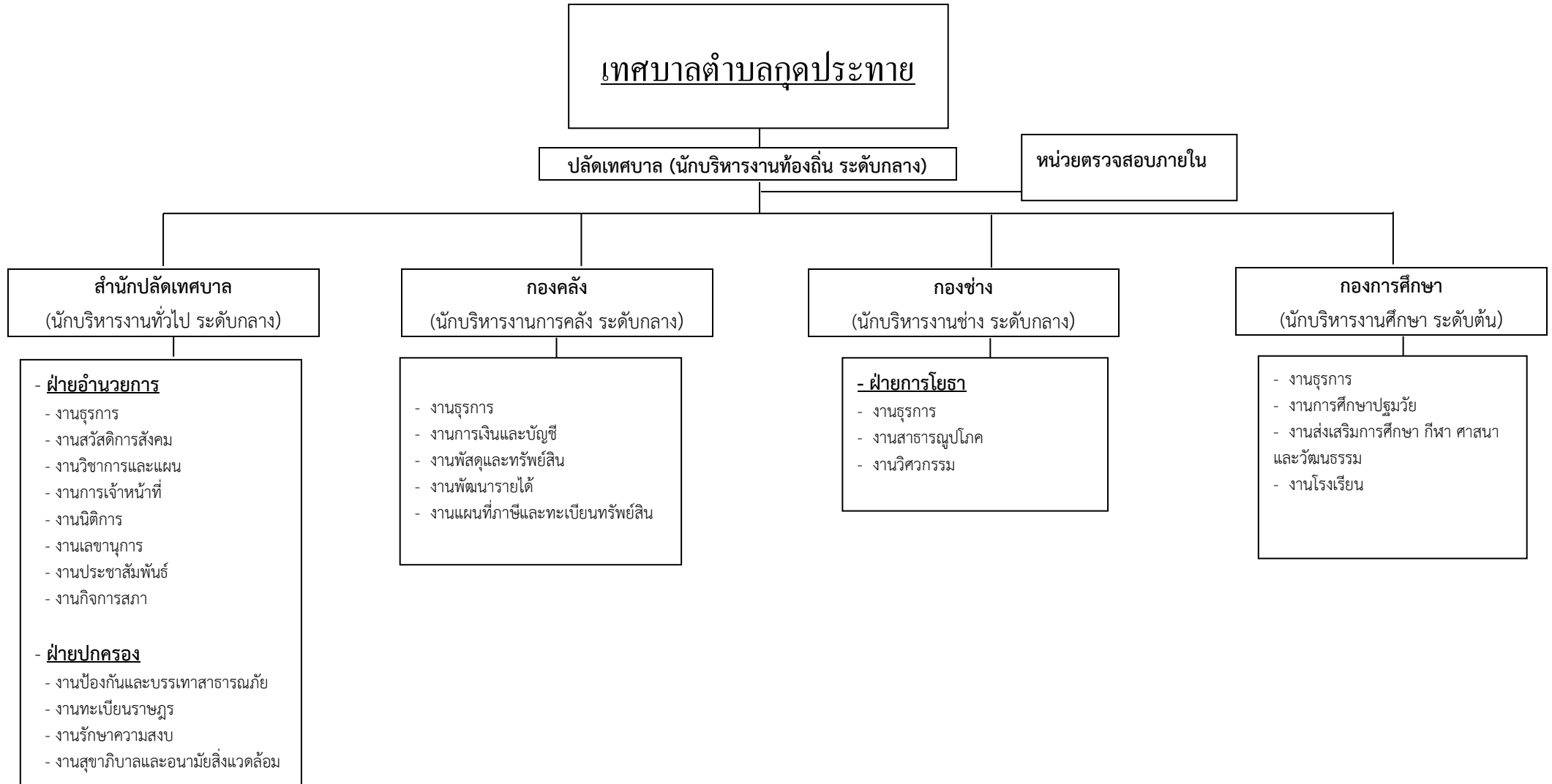
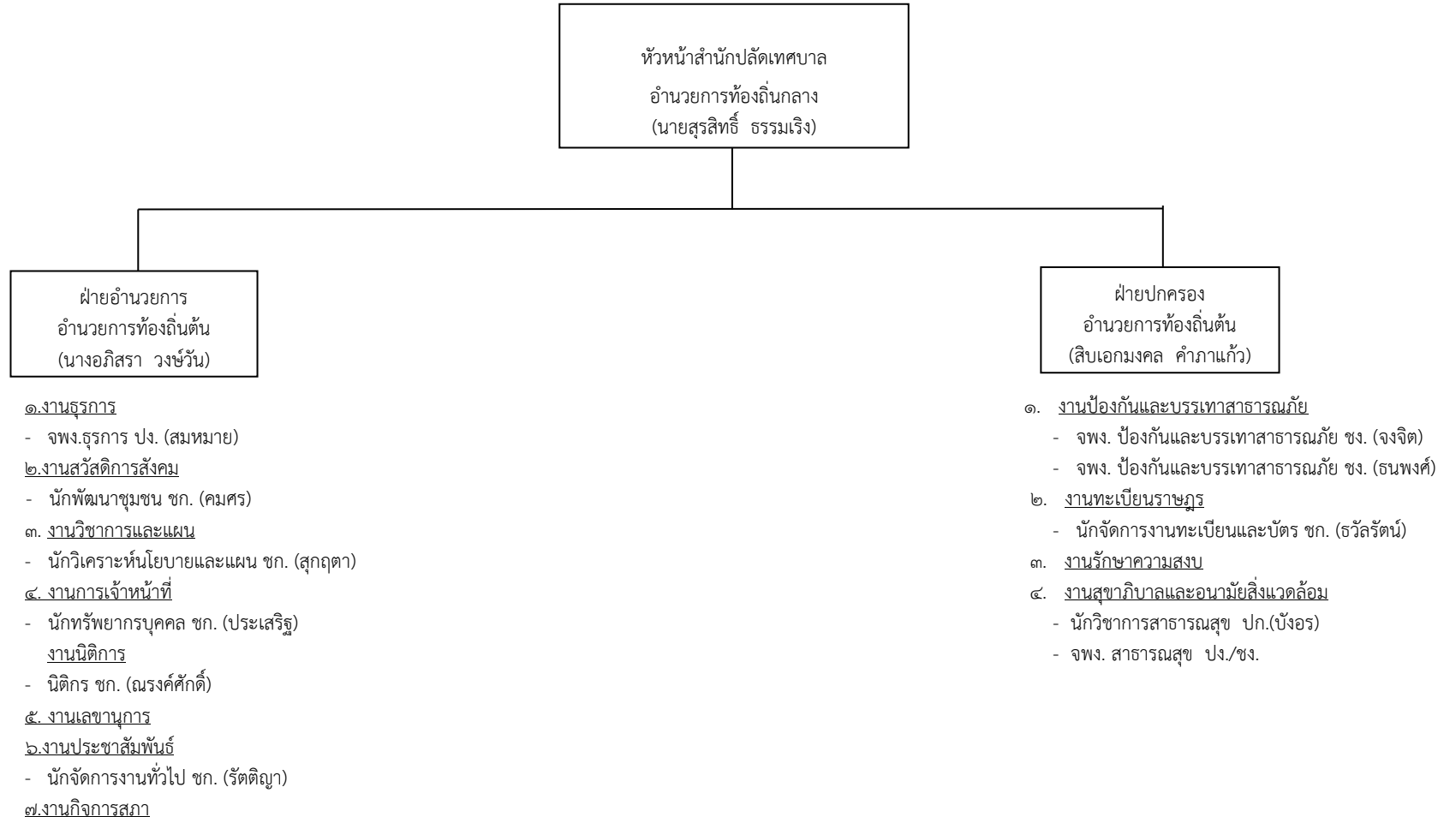


๑๐. แผนภูมิโครงสร้างการแบ่งงานของเทศบาลตำบลกุดประทาย



## กรอบโครงสร้างสำนักปลัดเทศบาล



ระดับ	อำนาจการสูง	อำนาจการกลาง	อำนาจการต้น	ชำนาญการ	ปฏิบัติการ	ชำนาญงาน	ปฏิบัติงาน	ลูกจ้างประจำ	พนักงานจ้างตามภารกิจ	พนักงานจ้างทั่วไป
จำนวน		๑	๒	๖	๑	๒	๒			

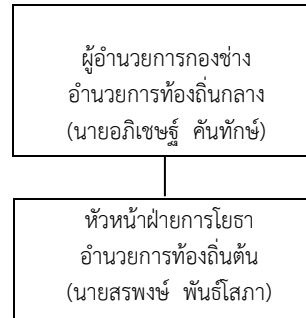
## กรอบโครงสร้างองค์กร

ผู้อำนวยการกองคลัง  
ผู้อำนวยการท้องถิ่นกลาง  
(นายพิทักษ์ ทองพิเศษ)

๑. งานการเงินและบัญชี
    - นักวิชาการเงินฯ ปก.(ทิพวรรณ)
    - จพง.การเงินและบัญชี ชง. (ลดาวัลย์)
  ๒. งานพัสดุและทรัพย์สิน
    - นักวิชาการพัสดุ ปก. (จิราพร)
    - เจ้าพนักงานพัสดุ ปง./ชง.
  ๓. งานพัฒนารายได้
    - นักวิชาการจัดเก็บรายได้ ชก. (กรรณิกา)
- ลูกจ้างประจำ ๑ คน
- จพง.การเงินและบัญชี (สงการ)

ระดับ	ผู้อำนวยการสูง	ผู้อำนวยการกลาง	ผู้อำนวยการต้น	ชำนาญการ	ปฏิบัติการ	ชำนาญงาน	ปฏิบัติงาน	ลูกจ้างประจำ	พนักงานจ้างตามภารกิจ	พนักงานจ้างทั่วไป
จำนวน		๑		๑	๒	๑	๑	๑		

### กรอบโครงสร้างกองช่าง



๑. งานธุรการ
  - จพง. ธุรการ ชง. (กิจจา)
๒. งานสาธารณูปโภค
๓. งานวิศวกรรม
  - วิศวกรโยธา ปก./ชก.
  - นายช่างโยธา ปง./ชง.
  - นายช่างไฟฟ้า ปง. (กิตติ)

ระดับ	อำนาจการสูง	อำนาจการกลาง	อำนาจการต้น	ชำนาญการ	ปฏิบัติการ	ชำนาญงาน	ปฏิบัติงาน	ลูกจ้างประจำ	พนักงานจ้างตามภารกิจ	พนักงานจ้างทั่วไป
จำนวน		๑	๑		๑	๑	๒			

## กรอบโครงสร้างกองการศึกษา

ผู้อำนวยการกองการศึกษา  
ผู้อำนวยการท้องถิ่นต้น  
(นางสาวตติมาลย์ บัวหอม)

๑. งานธุรการ
  - จพง. ธุรการ ปง./ชง.
๒. งานการศึกษาปฐมวัย
  - นักวิชาการศึกษา ปก./ชก
๓. งานส่งเสริมการศึกษา กีฬา ศาสนาและวัฒนธรรม
๔. งานโรงเรียน

ระดับ	ผู้อำนวยการสูง	ผู้อำนวยการกลาง	ผู้อำนวยการต้น	ชำนาญการ	ปฏิบัติการ	ชำนาญงาน	ปฏิบัติงาน	ลูกจ้างประจำ	พนักงานจ้างตามภารกิจ	พนักงานจ้างทั่วไป
จำนวน			๑		๑		๑			