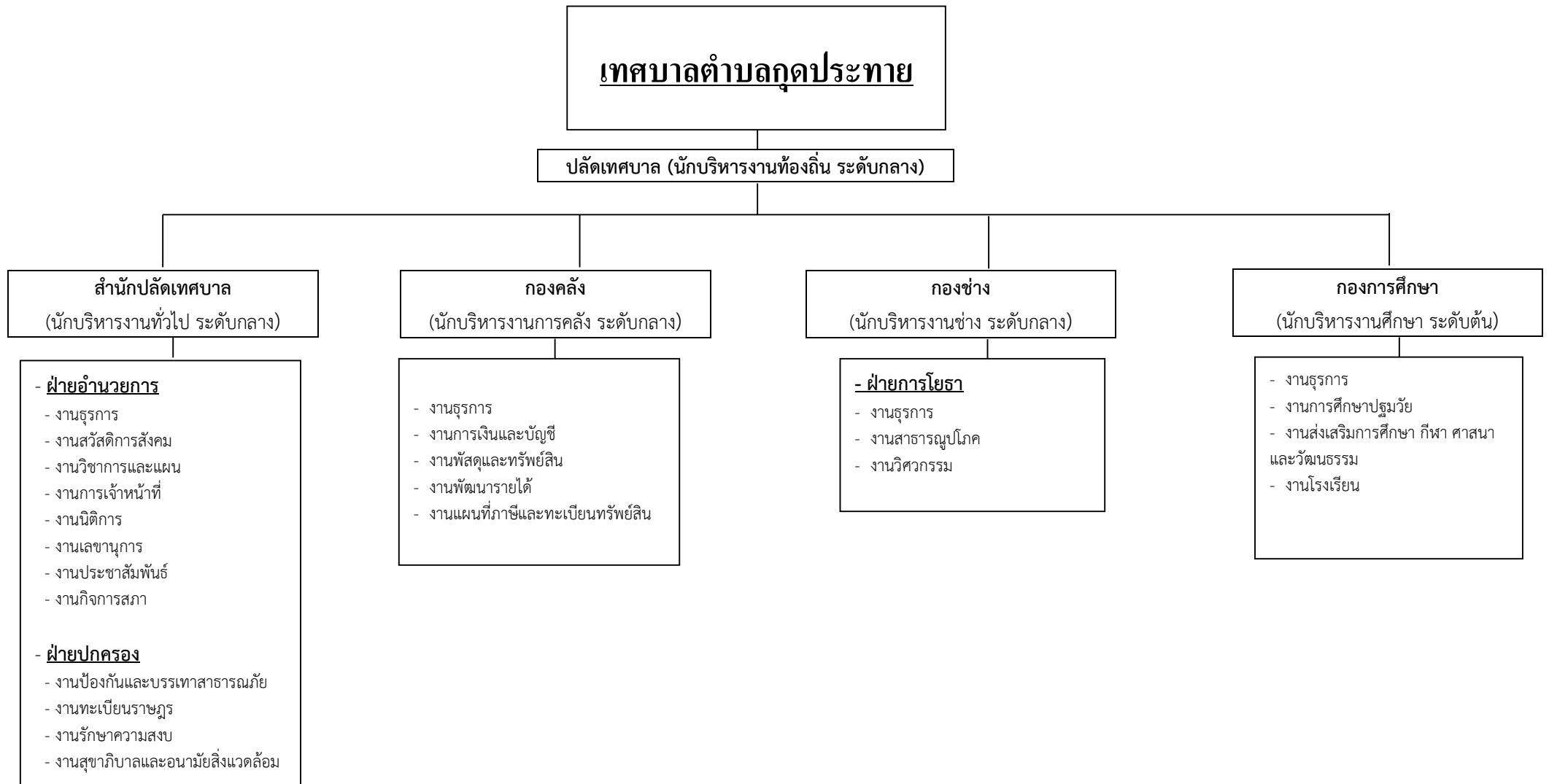
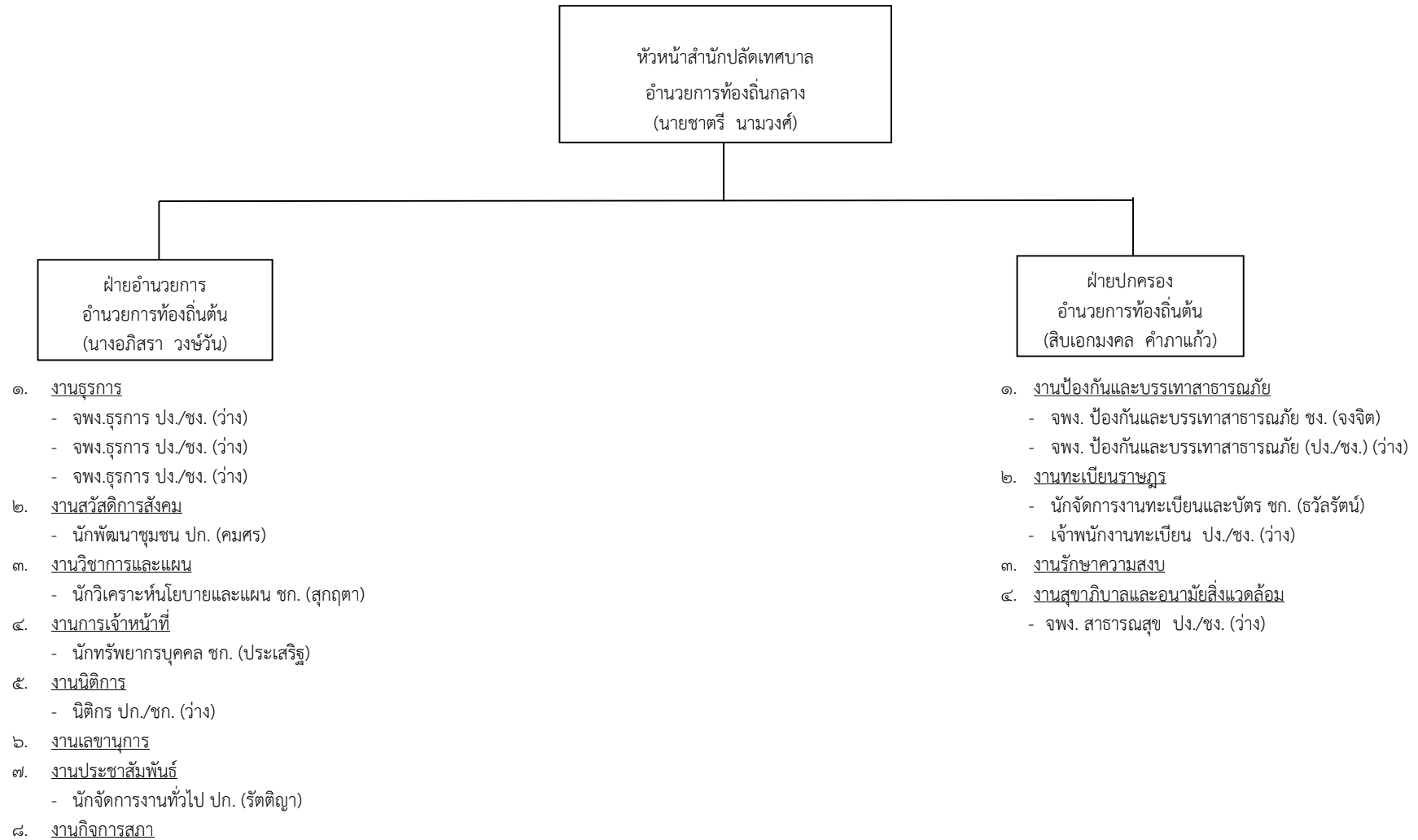


แผนภูมิโครงสร้างการแบ่งงานของเทศบาลตำบลกุดประทาย



กรอบโครงสร้างสำนักปลัดเทศบาล



ระดับ	อำนาจการสูง	อำนาจการกลาง	อำนาจการต้น	ชำนาญการ	ปฏิบัติการ	ชำนาญงาน	ปฏิบัติงาน	ลูกจ้างประจำ	พนักงานจ้างตามภารกิจ	พนักงานจ้างทั่วไป
จำนวน		๑	๒	๓	๓	๑	๖			

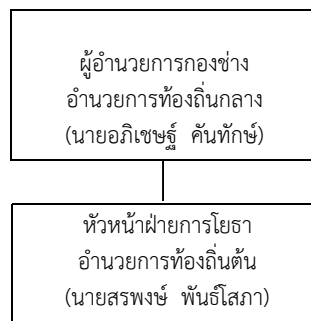
กรอบโครงสร้างกองคลัง

ผู้อำนวยการกองคลัง
ผู้อำนวยการท้องถิ่นกลาง
(นายพิทักษ์ ทองพิเศษ)

๑. งานธุรการ
 - จพง. ธุรการ ปง./ชง. (ว่าง)
 ๒. งานการเงินและบัญชี
 - นักวิชาการเงินฯ ปก./ชก. (ว่าง)
 - จพง.การเงินและบัญชี ปง. (ลดวาลย์)
 ๓. งานพัสดุและทรัพย์สิน
 - นักวิชาการพัสดุ ปก./ชก. (ว่าง)
 - เจ้าพนักงานพัสดุ ปง./ชง. (ว่าง)
 ๔. งานพัฒนารายได้
 - นักวิชาการจัดเก็บรายได้ ชก. (กรรณิกา)
- ลูกจ้างประจำ ๑ คน

ระดับ	อำนาจการสูง	อำนาจการกลาง	อำนาจการต้น	ชำนาญการ	ปฏิบัติการ	ชำนาญงาน	ปฏิบัติงาน	ลูกจ้างประจำ	พนักงานจ้างตามภารกิจ	พนักงานจ้างทั่วไป
จำนวน		๑		๑	๒		๓	๑		

กรอบโครงสร้างกองช่าง



๑. งานธุรการ
 - จพง. ธุรการ ปง. (กิจจา)
๒. งานสาธารณูปโภค
๓. งานวิศวกรรม
 - วิศวกรโยธา ปก./ชก. (ว่าง)
 - นายช่างโยธา ปง./ชง. (ว่าง)
 - นายช่างโยธา ปง./ชง. (ว่าง)
 - นายช่างเขียนแบบ ปง./ชง. (ว่าง)
 - นายช่างไฟฟ้า ปง./ชง. (ว่าง)

ระดับ	ผู้อำนวยการสูง	ผู้อำนวยการกลาง	ผู้อำนวยการต้น	ชำนาญการ	ปฏิบัติการ	ชำนาญงาน	ปฏิบัติงาน	ลูกจ้างประจำ	พนักงานจ้างตามภารกิจ	พนักงานจ้างทั่วไป
จำนวน		๑	๑		๑		๕			

กรอบโครงสร้างกองการศึกษา

ผู้อำนวยการกองการศึกษา
ผู้อำนวยการท้องถิ่นต้น
(นางสาวตติมาลย์ บัวหอม)

๑. งานธุรการ
 - จพง. ธุรการ ชง. (เบญจวรรณ)
๒. งานการศึกษาปฐมวัย
 - นักวิชาการศึกษา ปก./ชก. (ว่าง)
๓. งานส่งเสริมการศึกษา กีฬา ศาสนาและวัฒนธรรม
 - นักสันทนการ ปก./ชก. (ว่าง)
๔. งานโรงเรียน

ระดับ	ผู้อำนวยการสูง	ผู้อำนวยการกลาง	ผู้อำนวยการต้น	ชำนาญการ	ปฏิบัติการ	ชำนาญงาน	ปฏิบัติงาน	ลูกจ้างประจำ	พนักงานจ้างตามภารกิจ	พนักงานจ้างทั่วไป
จำนวน			๑		๒	๑				